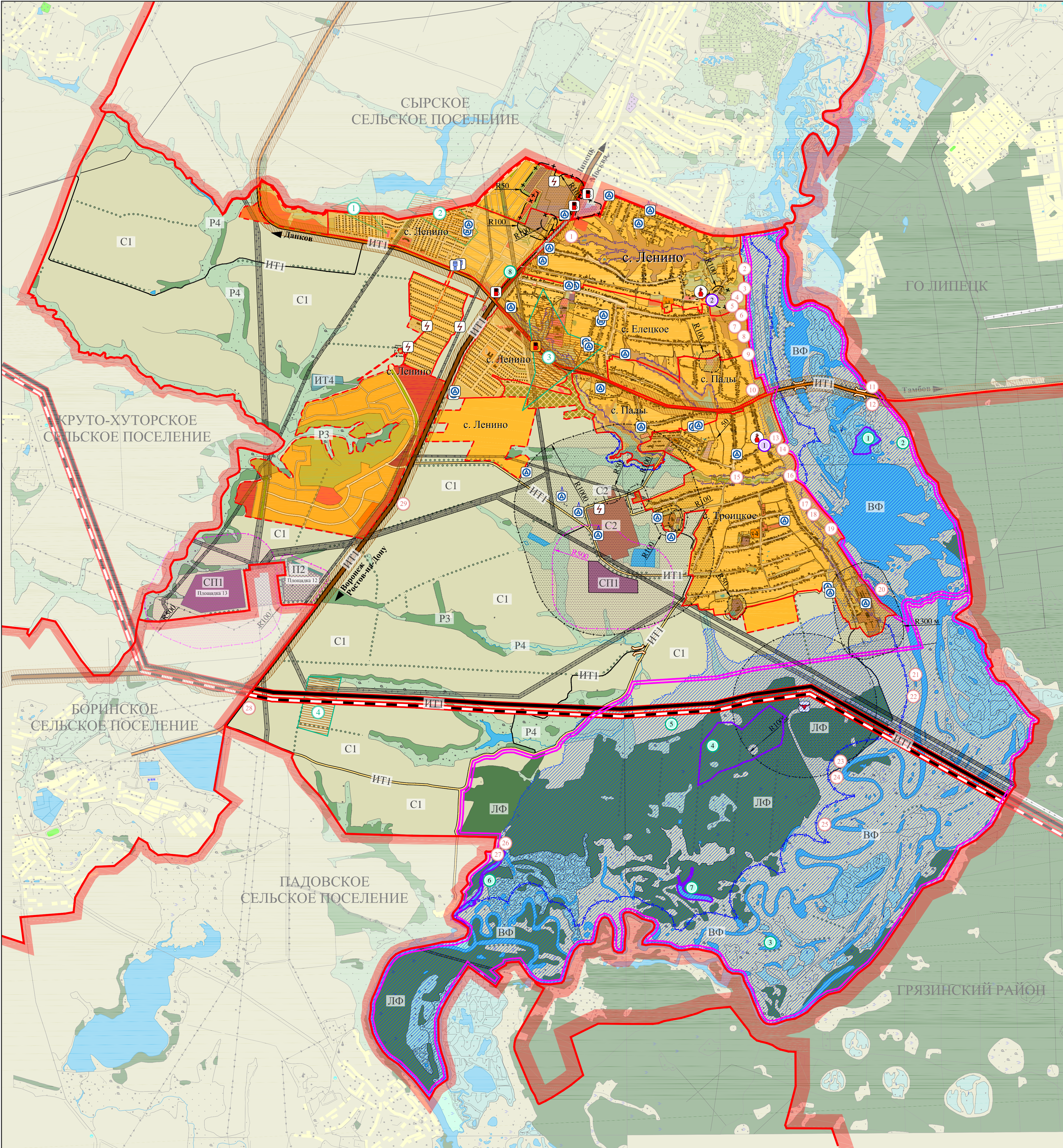




ВНЕСЕНИЕ ИЗМЕНЕНИЙ В ГЕНЕРАЛЬНЫЙ ПЛАН СЕЛЬСКОГО ПОСЕЛЕНИЯ ЛЕНИНСКИЙ СЕЛЬСОВЕТ ЛИПЕЦКОГО МУНИЦИПАЛЬНОГО РАЙОНА ЛИПЕЦКОЙ ОБЛАСТИ РОССИЙСКОЙ ФЕДЕРАЦИИ

Карта градостроительного зонирования сельского поселения Ленинский сельсовет с границами зон с особыми условиями использования территории



Объекты археологического наследия				
№ по плану	Наименование объекта	Датировка	Категория охраны	Документ о принятии на гос.охрану
1	Поселение 1 у с. Ленино	эпоха бронзы	Р.	№510, п.942
2	Поселение 2 у с. Ленино	р.ж.в. Древняя Русь	Р.	№510, п.943
3	Поселение 3 у с. Ленино	р.ж.в. Древняя Русь	Р.	№510, п. 944
4	Городище 1 у с. Ленино	эпоха бронзы, р.ж.в. Древняя Русь	Р.	№510, п.922
5	Городище 2 у с. Ленино	эпоха бронзы, р.ж.в. Древняя Русь	Р.	№510, п.923
6	Поселение 4 у с. Ленино	р.ж.в.	-	-
7	Поселение 1 у с. Елецкое	р.ж.в.	-	-
8	Поселение 2 у с. Елецкое	эпоха бронзы р.ж.в.	-	-
9	Поселение 3 у с. Елецкое	р.ж.в.	-	-
10	Поселение 4 у с. Елецкое	эпоха бронзы, р.ж.в. Древняя Русь	-	-
11	Местонахождение 1 у с. Заречье	эпоха бронзы	-	-
12	Местонахождение 2 у с. Заречье	эпоха энеолита	-	-
13	Поселение 1 у с. Пады	р.ж.в.	-	-
14	Поселение 2 у с. Пады	р.ж.в.	-	-
15	Поселение 1 у с. Троицкое	Древняя Русь	-	-
16	Поселение 2 у с. Троицкое	эпоха энеолита, эпоха бронзы.	-	-
17	Поселение 3 у с. Троицкое	р.ж.в. Древняя Русь	-	-
18	Поселение 4 у с. Троицкое	эпоха энеолита	-	-
19	Поселение 5 у с. Троицкое	эпоха бронзы, р.ж.в.	-	-
20	Поселение 6 у с. Троицкое	эпоха бронзы, р.ж.в.	-	-
21	Поселение 7 у с. Троицкое	эпоха энеолита, бронзы, р.ж.в.	-	-
22	Поселение 8 у с. Троицкое	эпоха бронзы, р.ж.в. раннеслав	-	-
23	Поселение 9 у с. Троицкое	р.ж.в.	-	-
24	Поселение 10 у с. Троицкое	р.ж.в.	-	-
25	Поселение 11 у с. Троицкое	р.ж.в.	-	-
26	Поселение 1 у х. Первое Мая	эпоха бронзы, р.ж.в. раннеслав	-	-
27	Поселение 2 у х. Первое Мая	эпоха бронзы	-	-
28	Курганный могильник у с. Боринское	эпоха бронзы	-	-
29	Курган у с. Троицкое	эпоха бронзы р.ж.в.	-	-

**УСЛОВНЫЕ ОБОЗНАЧЕНИЯ**

река. протек. суц.

**Границы**

- Липецкого района
- Сельских поселений
- Населенных пунктов

**Территории**

- Населенных пунктов

**Производственные зоны**

- Зоны промышленных, коммунальных предприятий и транспортных хозяйств IV-V класса опасности (100-50 м)

**Зоны инженерной и транспортной инфраструктуры**

- Зоны транспортной инфраструктуры
- Зоны железной дороги
- Зоны воздушного транспорта

**Зоны сельскохозяйственного использования**

- Зоны сельскохозяйственных угодий
- Зоны сельскохозяйственного производства

**Рекреационные зоны**

- Рекреационно-природные зоны
- Зоны открытых пространств

**Зоны специального назначения**

- Зоны кладбищ
- Зоны скотомогильников

**Лесной фонд**

- ЛФ

**Водный фонд (р. Воронеж)**

- ВФ

**Зоны с особыми условиями использования**

- Зона с 1% затоплением
- Водоохранная зона
- Санитарно-защитные зоны
- Охранные полосы ЛЭП
- Охранная зона дорог
- Граница заказников
- Граница памятников природы
- Площадки месторождений полезных ископаемых

**Объекты инженерной и транспортной инфраструктуры**

- Автомобили федерального значения
- Автомобили регионального значения
- Автомобили местного значения
- Скважины
- Эл. подстанции
- Водонапорная башня
- АЗС
- Мосты
- ЛЭП
- Врезка газопровода

**Объекты**

- Лесополосы
- Водные объекты: реки, ручьи, пруды
- Памятники истории и архитектуры
- Особо охраняемые природные территории
- Объекты археологического наследия
- Месторождения полезных ископаемых
- Церковь, храм

Особо охраняемые природные территории				
№ на схеме	Название ООПТ	Категория	Уровень	Площадь
1	Озеро Плотское	Ландшафтный, гидрологический памятник природы	Региональный	3,6 га
2	Липецкий	Ландшафтный заказник	Региональный	60 га
		Зоологический заказник	Региональный	20000 га
3	Озеро Осинное	Ландшафтный, гидрологический памятник природы	Региональный	1,5 га
4	Ольшанская колония серых цапель	Зоологический памятник природы	Региональный	50 га
5	Яманский	Зоологический заказник	Региональный	17300 га
6	Озеро Столпское	Ландшафтный, гидрологический памятник природы	Региональный	5,8 га
7	Озеро Куркино	Ландшафтный, гидрологический памятник природы	Региональный	5,2 га
8	Захоронения скифской царницы	-	-	-

Памятники истории и архитектуры				
№ на схеме	Наименование объекта	Датировка	Категория охраны	Документ о принятии на гос.охрану
1	Церковь Пресвятой Троицы (с. Троицкое)	1862 г.	Р	постановление главы администрации Липецкой обл. от 27.02.1992 г. N106
2	Храм Рождества Богородицы (с. Ленино)	1872 г.	Р	приказ нач. Госдирекции от 15 июня 2002 г. N18

Населенные пункты, попадающие в зоны подтопления рек с уровнем обеспеченности паводка 1%				
№ на схеме	Наименование населенного пункта	Река	Уровень подъема воды, м	Количество подтапливаемых домов, шт.
1	с. Троицкое	Воронеж	106,12	2
2	с. Пады	Воронеж	106,22	1
3	с. Ленино	Воронеж	106,22	3
ИТОГО:				6

Разведанные запасы полезных ископаемых			
№ на схеме	Наименование полезного ископаемого	Месторождение (участок)	Название муниципального образования
1	Кирпичная глина	Подгоренское месторождение. Северо-западная граница с.Ленино-Романово	Ленинское сельское поселение
2	Суглинки	Студено-Хуторское месторождение. Северо-Западная граница с.Ленино-Романово	Ленинское сельское поселение
3	Суглинки	Студено-Хуторское месторождение. Юго-Западная граница с.Елецкое	Ленинское сельское поселение
4	Кирпичное сырье	Крутогорская поисково-оценочная площадь. 0,97 км к востоку от Курганного могильника у с.Боринское	Ленинское сельское поселение

Изменения внесены по распоряжению администрации СП № 193, от 15.08.2014г.

